

ARTIKEL

2S ALL SENSES

Möbelstoffkategorie

WEICHES MICROFASERGEWEBE
mit wasserabweisender Ausrüstung

Material

100 % POLYESTER (PES)

Pflegekennzeichnung



bedter
BEDS

QUALITÄTSMERKMALE

Die Qualitätsanforderungen der DIN EN 14 465:2006 sind erfüllt.



Scheuerbeständigkeit EN ISO 12947-1 & 2	>100 000 Touren
Pillbildung EN ISO 12945-2 - 2000 T.	5
Lichtechtheit EN ISO 105-B02 - Verf.2	4
Reibechtheit EN ISO 105-X12	5/5
Zigarettentest DIN EN 1021-1	bestanden
MAK-Amine, Azofarbstoffe EN 14362-1 & 3	nicht nachweisbar
Allergisierende & kanzerogene Dispersionsfarbstoffe DIN 54231	nicht nachweisbar

Weitere Testergebnisse können bei der COTTA Collection AG angefragt werden.

BEZUGSEIGENSCHAFTEN

In der warentypischen Eigenschaft und im Gebrauchsverhalten neigt Flachgewebe zu einer gewissen Flusigkeit, die bis zur Knötchenbildung (Pilling) führen kann. Ebenso können Fremdfasern von dem Material angelagert werden. So entstandene Knötchen werden mit einem Fusselgerät entfernt. Eine derartige Fasereigenschaft berechtigt nicht zur Reklamation. Fremdfärbung durch Kissen und/oder Bekleidungsstoffe ist kein Mangel des Bezugmaterials. Farb- und Strukturabweichungen sind warentypisch und berechtigen nicht zu Reklamationen. Durch das Zusammenwirken von Druck, Wärme und Feuchtigkeit kann es mehr oder weniger starken Florverlagerung (Druckstellen) kommen. Diese als Sitzspiegel oder Gebrauchslüster bezeichnete Erscheinung ist eine warentypische Eigenschaft des Bezuges und stellt keine Qualitätsminderung dar.



TURQUOISE F177



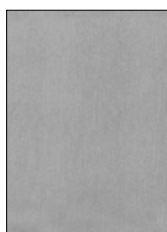
MUD F180



BROWN F181



BLACK F182



ARGENT F185



STONE F186



GREY F187



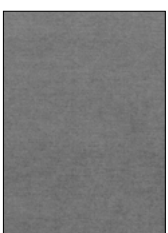
ELEPHANT F190



PLATINUM F191



RACING GREEN F196



MOUSE F197



STANDARD 100 ZH015 181991
TESTEX

www.oeko-tex.com

VERSION: 09/2023

Bitte beachten Sie, dass die dargestellten Farben im Original abweichen können.

COTTA Collection AG • Industriestrasse 4 • 9487 Bendern • Fürstentum Liechtenstein • Tel.: +423 377 32 90 • Fax: +423 377 32 91 • E-Mail: info@cotta.li