

ARTIKEL

1S INDY

| | |
|---------------------|---|
| Möbelstoffkategorie | FEINES FLACHGEWEBE mit samtigen Griff |
| Material | 92% POLYESTER (PES) 8% POLYAMID (PA) |
| Pflegekennzeichnung | |



QUALITÄTSMERKMALE

Die Qualitätsanforderungen der DIN EN 14 465:2006 sind erfüllt.

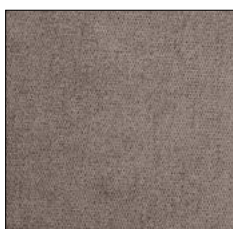


| | |
|---|--------------------------|
| Scheuerbeständigkeit EN ISO 12947-1 & 2 | 100 000 Touren |
| Pillbildung EN ISO 12945-2 - 2000 T. | 4-5 |
| Lichtechtheit EN ISO 105-B02 - Verf.2 | 5 |
| Reibechtheit EN ISO 105-X12 | 5 |
| Zigarettentest DIN EN 1021-1 | bestanden |
| MAK-Amine, Azofarbstoffe EN 14362-1 & 3 | nicht nachweisbar |
| Allergisierende & kanzerogene Dispersionsfarbstoffe DIN 54231 | nicht nachweisbar |

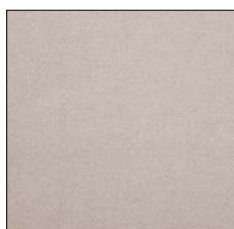
Weitere Testergebnisse können bei der COTTA Collection AG angefragt werden.

BEZUGSEIGENSCHAFTEN

In der warentypischen Eigenschaft und im Gebrauchsverhalten neigt Flachgewebe zu einer gewissen Flusigkeit, die bis zur Knötchenbildung (Pilling) führen kann. Ebenso können Fremdfasern von dem Material angelagert werden. So entstandene Knötchen werden mit einem Fusselgerät entfernt. Eine derartige Fasereigenschaft berechtigt nicht zur Reklamation. Fremdfärbung durch Kissen und/oder Bekleidungsstoffe ist kein Mangel des Bezugsmaterials. Farb- und Strukturabweichungen sind warentypisch und berechtigen nicht zu Reklamationen. Durch das Zusammenwirken von Druck, Wärme und Feuchtigkeit kann es zur mehr oder weniger starken Florverlagerung (Druckstellen) kommen. Diese als Sitzspiegel oder Gebrauchslüster bezeichnete Erscheinung ist eine warentypische Eigenschaft des Bezuges und stellt keine Qualitätsminderung dar.



SAVANNAH F220



LIGHT GREY F221



ROSE F222



MOUSE F223



BLACK F224