

## ARTIKEL

# 1S JAM

Möbelstoffkategorie

**FLACHGEWEBE**  
mit wasserabweisender Ausrüstung

Material

**100 % POLYESTER (PES)**

Pflegekennzeichnung



**bedter**  
BEDS

## QUALITÄTSMERKMALE

Die Qualitätsanforderungen der DIN EN 14 465:2006 sind erfüllt.



Scheuerbeständigkeit EN ISO 12947-1 & 2	<b>35 000 Touren</b>
Pillbildung EN ISO 12945-2 - 2000 T.	<b>5</b>
Lichtechtheit EN ISO 105-B02 - Verf.2	<b>5</b>
Reibechtheit EN ISO 105-X12	<b>5/4-5</b>
Zigarettentest DIN EN 1021-1	<b>bestanden</b>
MAK-Amine, Azofarbstoffe EN 14362-1 & 3	<b>nicht nachweisbar</b>
Allergisierende & kanzerogene Dispersionsfarbstoffe DIN 54231	<b>nicht nachweisbar</b>

Weitere Testergebnisse können bei der COTTA Collection AG angefragt werden.

## BEZUGSEIGENSCHAFTEN

In der warentypischen Eigenschaft und im Gebrauchsverhalten neigt Flachgewebe zu einer gewissen Flusigkeit, die bis zur Knötchenbildung (Pilling) führen kann. Ebenso können Fremdfasern von dem Material angelagert werden. So entstandene Knötchen werden mit einem Fusselgerät entfernt. Eine derartige Fasereigenschaft berechtigt nicht zur Reklamation.

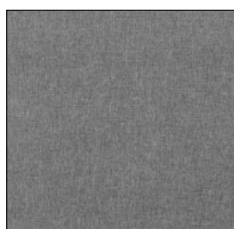
Fremdfärbung durch Kissen und/oder Bekleidungsstoffe ist kein Mangel des Bezugmaterials. Farb- und Strukturabweichungen sind warentypisch und berechtigen nicht zu Reklamationen.



BROWN C304



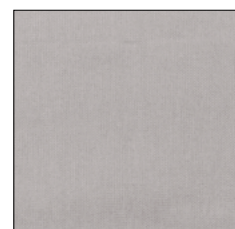
BLACK C310



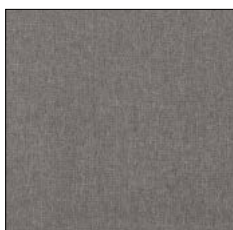
GREY C311



ANTHRACITE C312



ARGENT C315



PLATINUM C317



CHERRY C320



STANDARD 100 ZH015 181991 TESTEX

[www.oeko-tex.com](http://www.oeko-tex.com)