

ARTIKEL

2S RIMINI

Möbelstoffkategorie	CHENILLE
Material	100% POLYESTER (PES)
Pflegekennzeichnung	☒☒☒☒☒



QUALITÄTSMERKMALE

Die Qualitätsanforderungen der DIN EN 14 465:2006 sind erfüllt.

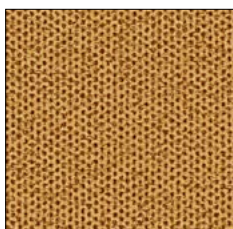


Scheuerbeständigkeit EN ISO 12947-1 & 2	68 000 Touren
Pillbildung EN ISO 12945-2 - 2000 T.	4
Lichtechtheit EN ISO 105-B02 - Verf.2	4
Reibechtheit EN ISO 105-X12	4-5/4
Zigarettentest DIN EN 1021-1	bestanden
MAK-Amine, Azofarbstoffe EN 14362-1 & 3	nicht nachweisbar
Allergisierende & kanzerogene Dispersionsfarbstoffe DIN 54231	nicht nachweisbar

Weitere Testergebnisse können bei der COTTA Collection AG angefragt werden.

BEZUGSEIGENSCHAFTEN

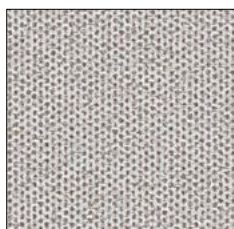
Fremdfärbung durch Kissen und/oder Bekleidungsstoffe ist kein Mangel des Bezugmaterials. Farb- und Strukturabweichungen sind warentypisch und berechtigen nicht zu Reklamationen. Durch das Zusammenwirken von Druck, Wärme und/oder Feuchtigkeit kann es zu mehr oder weniger starken Florverlagerungen (Druckstellen) kommen. Diese als Sitzspiegel oder Gebrauchslüster bezeichnete Erscheinung ist eine warentypische Eigenschaft des Bezuges und stellt keine Qualitätsminderung dar.



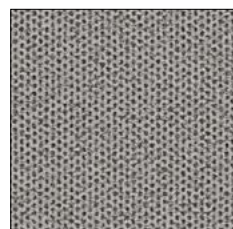
SUNFLOWER R070



SAHARA R071



SHELL R072



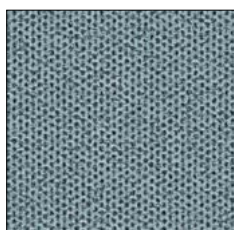
LIGHT GREY R073



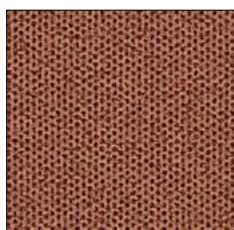
ANTHRACITE R074



CHARCOAL R075



TURQUOISE R076



COPPER R077



STANDARD 100 ZH015 181991 TESTEX

www.oeko-tex.com

VERSION: 09/2023

Bitte beachten Sie, dass die dargestellten Farben im Original abweichen können.

COTTA Collection AG • Industriestrasse 4 • 9487 Benden • Fürstentum Liechtenstein • Tel.: +423 377 32 90 • Fax: +423 377 32 91 • E-Mail: info@cotta.li